

Etude Assurance 2017/2018

Quel avenir pour les fonctions risques et conformité ?

Extrait communiqué au public

Programme

- 12h00 – Accueil
- 12h15 – Déjeuner & Présentation de l'étude
- 13h45 – Visite du musée
Expo Picasso

Jeudi 27 septembre 2018

Déjeuner / Conférence
12h-14h30

#Musée d'Orsay

Introduction de Hugues Morel – Directeur Général de 99 Advisory

&

Présentation par



Julien Commarieu

Associé, Directeur de l'équipe
Assurance



Julien Gousset

Manager au sein de
l'équipe Assurance



Benoit Prosper Hochart

Consultant au sein de l'équipe
Assurance

- 1 Quel contexte ?
- 2 Quelles organisations ont été mises en place ?
- 3 Quelles solutions pour répondre aux défis d'aujourd'hui ?
- 4 Quel avenir pour les fonctions risques et conformité ?

Un phénomène de concentration entraînant l'apparition de structures de tailles importantes, pouvant être plus compétitives.

- En nombre d'entreprises, les mutuelles sont majoritaires en France (près de 61% des acteurs). Viennent ensuite les sociétés d'assurances (34%) et les Institutions de prévoyances (5%). Toutefois, tous les acteurs sont soumis actuellement à un phénomène de concentration.

Le phénomène de concentration :

- Le marché de l'assurance en France a la particularité d'être fortement concentré :
 - ✓ **34,9%** du CA total de la profession pour les **5 premiers acteurs**
 - ✓ **54%** du CA total de la profession pour les **10 premiers acteurs**

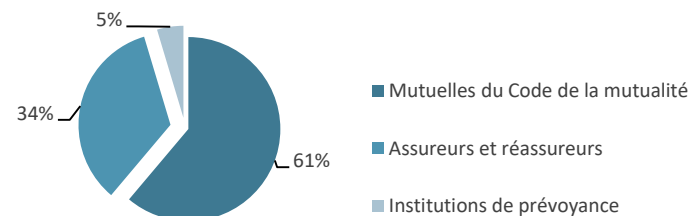
L'évolution par catégorie d'acteur:

- Pour les organismes affiliés au Code des assurances, le nombre d'entités est passé de 415 en 2005 à 273 en 2017*.
- Pour les organismes affiliés au Code de la mutualité, la diminution a été spectaculaire, de 1200 en 2005 à 488 en 2017*
- Une réduction du nombre d'institutions de prévoyance a également eu lieu, passant de 73 en 2005 à 37 en 2017*

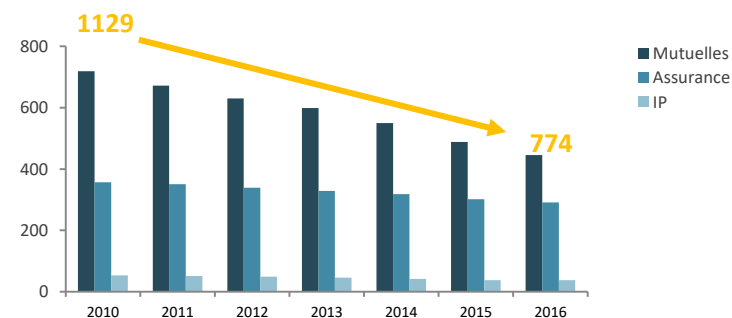
Les facteurs :

- Evolution du mutualisme**
- Fusion en vue de constituer des groupes**
 - ✓ Renforcement face aux contraintes réglementaires
 - ✓ Réalisation d'économie d'échelle

Typologie des entreprises du secteur
(en nombre d'entreprise)*

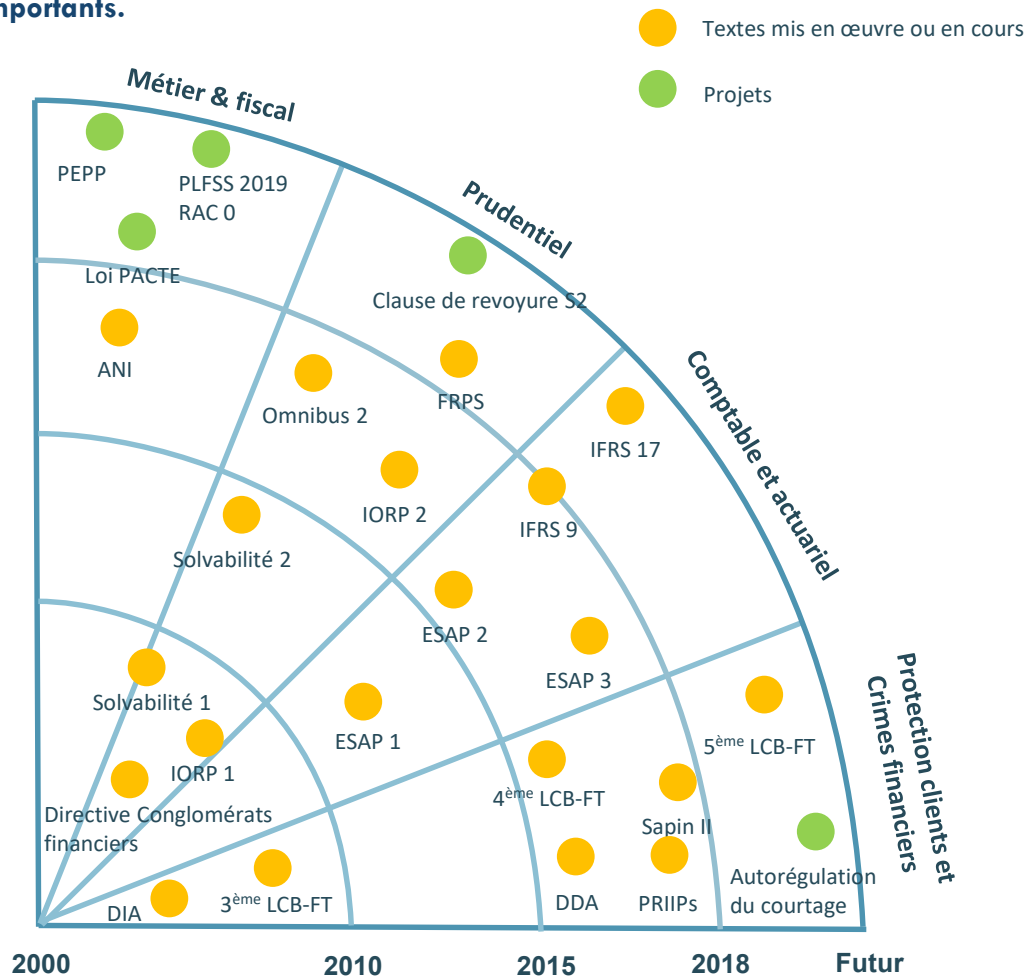


Evolution du nombre d'acteurs*



Une inflation réglementaire entraînant des impacts importants.

- L'inflation réglementaire depuis 2015 a contraint les acteurs à réaliser de **nombreux projets** sur des thématiques très variées.
- Ces projets structurants, tournés autour de la **protection de la clientèle**, ont **bouleversé les organisations et les pratiques**, notamment pour les fonctions risques (Solvabilité 2) et la distribution (LCB-FT, DDA).
- Seul un **temps d'appropriation** pour l'ensemble des acteurs pourra permettre un respect de ses nouvelles règles.



Quelles organisations ont été mises en place ?

Les missions des fonctions sont globalement identiques dans les différentes structures.

- Bien que l'organisation des différentes fonctions gestion des risques, vérification de la conformité, et contrôle interne sont différentes selon le type d'acteur et sa taille, nous retrouvons toutefois des missions communes selon les types de fonctions.

“ Accompagner la transformation de l'entreprise ”

Directeur Gestion des risques d'un Assureur

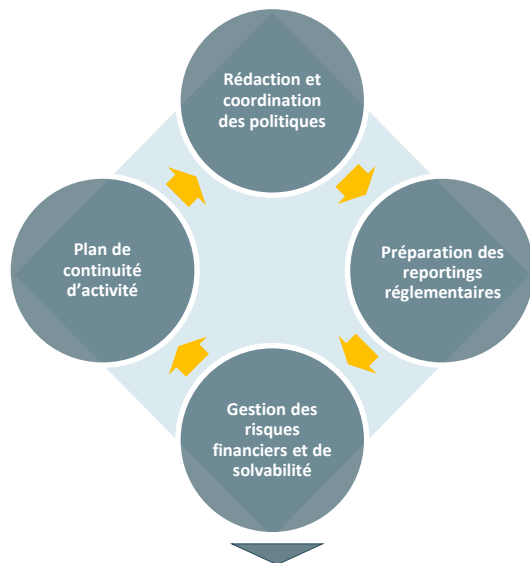
“ Accompagner les métiers dans la formalisation des contrôles ”

Directrice Contrôle interne d'un IP

“ Concilier la réglementation avec les impératifs business ”

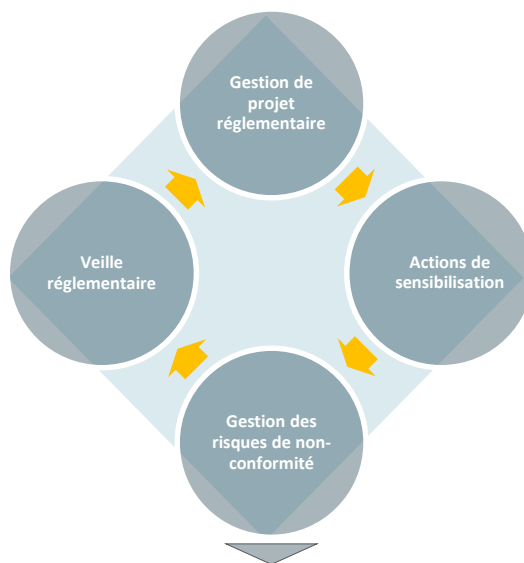
Directeur conformité d'une mutuelle

Fonction gestion des risques



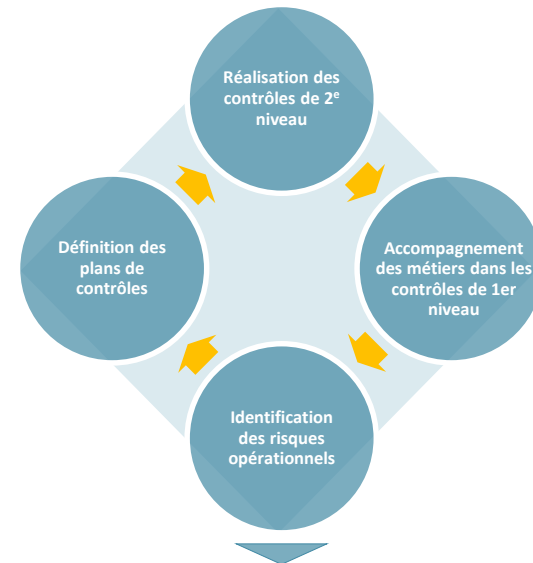
Les missions confiées à la fonction gestion des risques sont propres au **suivi des risques techniques, financiers et opérationnels.**

Fonction conformité



La fonction conformité a été très sollicitée par les projets de mise en conformité. Ses missions devraient **se recentrer sur la vérification de la conformité.**

Contrôle interne



La mission du contrôle interne est d'assurer, en coordination avec les métiers, le **respect des processus.**

Les interactions entre les fonctions s'accroissent.

- Afin d'articuler au mieux la gestion des risques dans son ensemble, il semble **nécessaire que les fonctions risques collaborent étroitement**. C'est un constat sans surprise mais dont la mise en œuvre n'est pas toujours évidente !
- Si les rapports des fonctions sont partagés et si certains travaux sont réalisés en collaboration, il semble indispensable de **mettre en place une comitologie permettant d'optimiser les échanges**.

Niveaux d'interaction entre les fonctions

	Actuariat	Gestion des risques	Vérification de la conformité	Audit Interne	Contrôle Interne	Contrôle de gestion	Juridique
Actuariat		↗	→	↗	↗	→	↗
Gestion des risques	↗		↗	→	↗	→	→
Vérification de la conformité	→	↗		↗	↗	→	↗
Audit Interne	↗	→	↗		→	↗	→
Contrôle Interne	↗	↗	↗	→		↗	→
Contrôle de gestion	→	→	→	↗	↗		→
Juridique	↗	→	↗	→	→	→	

- Des comités risques et des comités « fonctions clefs » sont mis en place au sein des organismes assureurs, avec des périodicités fluctuantes.

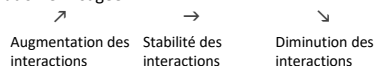
Principaux participants aux comités risques

- Comité risques opérationnels – Participants : Contrôle Interne, Audit Interne, Vérification de la conformité, Gestion des risques
- Comité risques financiers – Participants : Actuariat, Audit Interne, Contrôle de gestion, Direction Financière

Niveau d'interaction

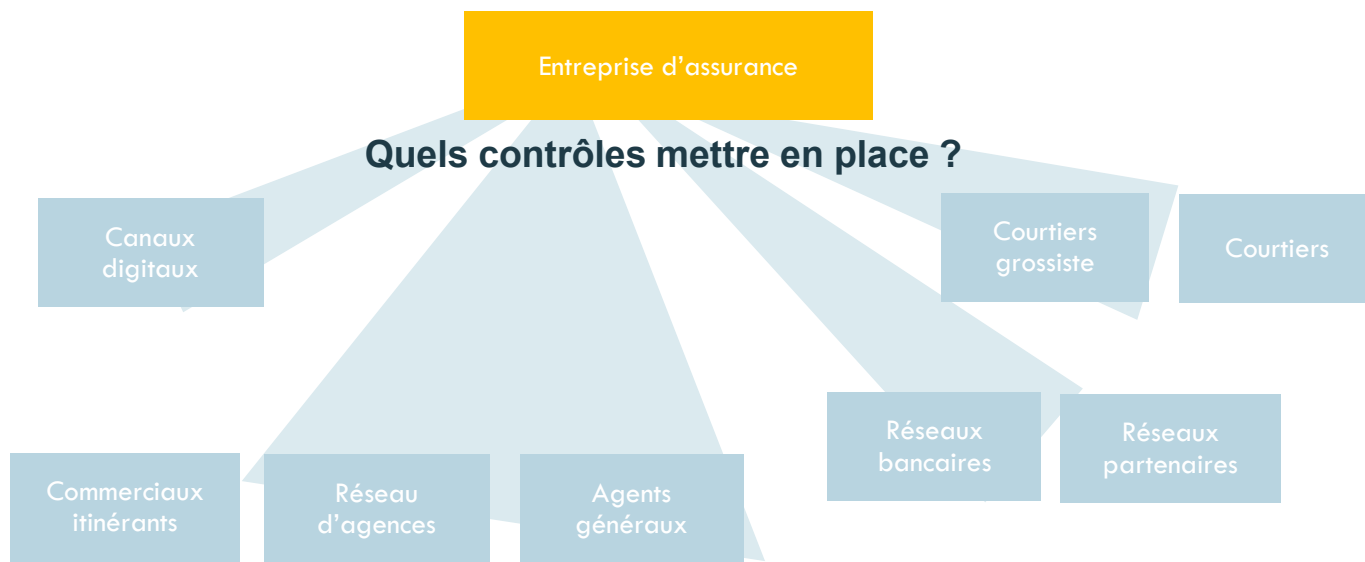


Évolution envisagée

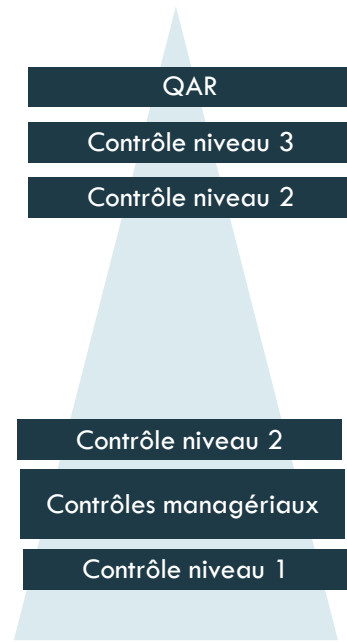


Quelles organisations ont été mises en place ?

Diversité des réseaux de distribution, et évolution de la réglementation.



Niveaux de contrôle



Thématiques réglementaires en évolution concernant la distribution

LCB/FT	Sapin II
DDA	PSEE
RGPD	Fraude

Pour récapituler



Quelques citations recueillies lors de notre étude :

“ Protéger l'entreprise, et à travers l'entreprise l'adhérent ”

“ Concilier la réglementation avec les impératifs business ”

“ Accompagner les métiers dans la formalisation des contrôles ”

“ Accompagner la transformation de l'entreprise ”

“ Des projets souvent coûteux et extrêmement transformant pour l'entreprise ”

“ Le principal enjeu est d'adapter la fonction à son évolution. Ce que l'on fait maintenant n'est pas ce que l'on faisait il y a 5 ans, et n'est pas ce que l'on fera dans 2 ans ”

“ Réelle nécessité de prioriser ”



99 Advisory tient à remercier les participants à l'étude !

